

СОГЛАСОВАНО

Председатель Межрегиональной общественной организации помощи инвалидам "ПРЕКРАСНЫЙ МИР"



Никитин А.Г.

« 30 » сентября 2019 г

УТВЕРЖДАЮ

Директор ГБУ ДО ДДТ
Петроградского района
Санкт-Петербурга



Семенцов А.Д.

« 30 » сентября 2019 г

ПАСПОРТ

доступности для инвалидов и других маломобильных групп населения объекта социальной инфраструктуры

1. Общие сведения об объекте социальной инфраструктуры (далее - объект)

- 1.1. Наименование объекта: Государственное бюджетное учреждение дополнительного образования Дворец детского творчества Петроградского района Санкт-Петербурга
- 1.2. Адрес объекта: 197101, Санкт-Петербург, Каменноостровский проспект, д.36/73, литер А
- 1.3. Сведения о размещении объекта:
отдельно стоящее здание 4 этажа, 4547, 45 кв. м;
-наличие прилегающего земельного участка: нет;
- 1.4. Год постройки: 1841
дата последнего капитального ремонта: 1965
- 1.5. Дата предстоящего планового капитального ремонта-

Сведения об организации, расположенной на объекте

- 1.6. Наименование организации (полное юридическое наименование – согласно учредительным документам, краткое наименование)
Государственное бюджетное учреждение дополнительного образования Дворец детского творчества Петроградского района Санкт-Петербурга
- 1.7. Юридический адрес организации: 197101, Санкт-Петербург, Каменноостровский проспект, д.36/73, литер А
- 1.8. Основания для пользования объектом: оперативное управление;
- 1.9. Форма собственности: государственная
- 1.10. Территориальная принадлежность: субъект Российской Федерации (Санкт-Петербург, Петроградский район)
- 1.11. Наименование вышестоящей организации: Администрация Петроградского района Санкт-Петербурга

1.12. Адрес вышестоящей организации: 197101, Санкт-Петербург, ул. Большая Монетная д.17-19

1.13. Телефон, факс, E-mail вышестоящей организации:

Телефон: Тел./факс (812) 232-83-61 (812) 232-83-61 tupetr@gov.spb.ru

2. Характеристика деятельности организации на объекте (по обслуживанию населения)

2.1. Вид деятельности: ОКВЭД 85.41

Образование дополнительное детей и взрослых;

2.3. Форма оказания услуг: на объекте;

2.4. Категории обслуживаемого населения по возрасту: все

2.5. Категории обслуживаемых инвалидов: инвалиды на креслах-колясках, инвалиды с нарушениями опорно-двигательного аппарата, инвалиды с нарушением слуха, инвалиды с нарушением зрения, инвалиды с нарушением интеллекта

2.6. Плановая мощность: посещаемость (количество обслуживаемых в день), пропускная способность: 750 человек/день,

2.7. Участие в ИПР инвалида, ребенка-инвалида: нет

3. Состояние доступности объекта

3.1. Путь к объекту от ближайшей остановки пассажирского транспорта:

3.1.1. Расстояние от объекта до остановки транспорта: 145 метров

3.1.2. Перекрестки: наличие (нерегулируемые; регулируемые, со звуковой сигнализацией, таймером), есть

3.1.3. Информация на пути следования к объекту: наличие (акустическая, тактильная, визуальная), нет

3.1.4. Перепады высот на пути: есть

3.1.5. Обустройство перепадов высот для инвалидов на креслах-колясках: есть

3.2. Состояние доступности основных структурно-функциональных зон

№ п/п	Основные структурно-функциональные зоны	Состояние доступности, в том числе для основных категорий инвалидов <*>
1	Пути движения к объекту (от остановки транспорта)	ДЧ-И (К,О,С,У) ДП-И (Г)
2	Территория, прилегающая к зданию (участок)	ДЧ (О,С,Г,У) ДУ (К)
3	Вход (входы) в здание	ДЧ(Г,У) ДУ (К,О,С)
4	Путь (пути) движения внутри здания (в т.ч. путь эвакуации)	ДЧ (О,Г,У) ДУ (С) ВНД (К)
5	Зона целевого назначения здания (целевого посещения объекта)	ДЧ (О,Г,У) ДУ (С) ВНД (К)
6	Санитарно-гигиенические помещения	ДЧ (Г,У) ДУ (О) ВНД (К,С)
7	Система информации и связи (на всех зонах)	ДУ (О,Г,У) ВНД (К,С)

<*> - указывается: **ДП-В** - доступно полностью всем; **ДП-И** (**К** - инвалиды, передвигающиеся на кресло-колясках, **О** – инвалиды с нарушениями опорно-двигательного аппарата, **С** – инвалиды с нарушениями зрения, **Г** – инвалиды с нарушениями слуха, **У** – инвалиды с нарушениями в умственном развитии) – доступно полностью избирательно (указать категорию МГН); **ДЧ-В** – доступно частично всем; **ДЧ-И** (**К, О, С, Г, У**) – доступно частично избирательно (указать категорию МГН); **ДУ** – доступно условно; **ВНД** – временно недоступно.

3.3. Итоговое заключение о состоянии доступности объекта: ДУ (К,О,С,Г,У)

4. Управленческие решения

4.1. Рекомендация по адаптации основных структурно-функциональных зон объекта

№ п/п	Основные структурно-функциональные зоны объекта	Рекомендации по адаптации объекта (вид работ) <*>
1	Пути движения к объекту (от остановки транспорта)	не нуждается
2	Территория, прилегающая к зданию (участок)	согласно приложению №2
3	Вход (входы) в здание	согласно приложению №2
4	Путь (пути) движения внутри здания (в т.ч. путь эвакуации)	согласно приложению №2
5	Зона целевого назначения здания (целевого посещения объекта)	согласно приложению №2
6	Санитарно-гигиенические помещения	согласно приложению №2
7	Система информации и связи (на всех зонах)	согласно приложению №2
8	Все зоны и участки	

<*> - указывается один из вариантов (видов работ): не нуждается; ремонт (текущий, капитальный); индивидуальное решение с техническими средствами реабилитации; технические решения невозможны – организация альтернативной формы обслуживания.

4.2. Период проведения работ: в рамках исполнения: Плана мероприятий, обеспечивающих доступность объекта социальной инфраструктуры и плана финансово-хозяйственной деятельности

4.3. Ожидаемый результат (по состоянию доступности) после выполнения работ по адаптации: улучшение доступности для всех категорий

5. Особые отметки

Паспорт сформирован на основании:

1. Акта согласованных с общественным объединением инвалидов мер для обеспечения доступа инвалидов к месту предоставления услуги.
2. Анкеты по определению доступности объекта социальной инфраструктуры для инвалидов и других маломобильных групп населения.

«СОГЛАСОВАНО»

Председатель Межрегиональной общественной организации помощи инвалидам

"ПРЕКРАСНЫЙ МИР"

А.Г. Никитин

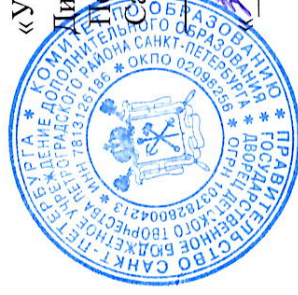
«30» сентября 2019 г.

«УТВЕРЖДАЮ»

Директор ГБУ ДО ДДТ Петроградского района Санкт-Петербурга

Семенцов А.Д.

«30» сентября 2019 г.





ПЛАН МЕРОПРИЯТИЙ («ДОРОЖНАЯ КАРТА»)

позапного повышения уровня доступности объекта: Государственное бюджетное учреждение дополнительного образования Дворец детского творчества Петроградского района Санкт-Петербурга и предоставляемых на нем услуг для всех категорий инвалидов на 2019-2025 годы, находящегося по адресу: 197101, Санкт-Петербург, Каменноостровский проспект д.36/73, литер А

Организация доступности объекта

№ п/п	Наименование и фото зоны	Наименование мероприятия	Виды ремонта ОСИ, виды других работ	Сроки исполнения мероприятий	Ожидаемый результат по состоянию доступности и ОСИ
1	2	3	4	5	6

1.	Входной узел № 1		<p>- Разместить тактильно-контрастные указатели, выполняющие предупреждающую функцию перед входной дверью. ГОСТ Р 52875-2007 п. 4.3.1 «Указатели тактильные наземные для инвалидов по зрению. Технические требования».</p> <p>- Оборудовать входную площадку навесом, водоотводом в соответствии с п.5.1.3 СП 59.13330.2012 п.6.1.3 СП 59.13330.2016</p> <p>- Обозначить входной узел тактильной пиктограммой доступности для инвалидов. п.5.5.8 СП 59.13330.2012 п.6.5.9 СП 59.13330.2016</p> <p>- Использовать контрастные сочетания цветов в применяемом оборудовании (дверь стена, средства визуальной информации) согласно п.5.1.5 СП 59.13330.2012</p> <p>- В полотнах наружных дверей, следует предусматривать смотровые панели согласно п.5.1.4 СП 59.13330.2012</p> <p>п.6.1.5 СП 59.13330.2016</p> <p>- Привести параметр «высота каждого элемента порогов» в соответствие нормативному значению, согласно п.5.1.4 СП 59.13330.2012, п. 6.1.5 СП 59.13330.2016</p> <p>- Установить кнопку вызова ответственного сотрудника, согласно СП 59.13330.2016 СП 59.13330.2012</p>	ТР	2019-2025 год	ДП-С
				ТР, СТР	2019-2025 год	ДП-В
				ТР	2019-2025 год	ДП-В
				ТР	2019-2025 год	ДП-С
				ТР, СТР	2019-2025 год	ДП-В
				ТР, СТР	2019-2025 год	ДП-К,О
				ТР	2019-2025 год	ДП-В

2.	<p>Входной узел № 2</p>  	<p>- Разместить тактильно-контрастные указатели, выполняющие предупреждающую функцию перед входной дверью. ГОСТ Р 52875-2007 п. 4.3.1 «Указатели тактильные наземные для инвалидов по зрению. Технические требования».</p> <p>- Оборудовать навес водоотводом в соответствии с п.5.1.3 СП 59.13330.2012 п.6.1.3 СП 59.13330.2016</p> <p>- Обозначить входной узел тактильной пиктограммой доступности для инвалидов. п.5.5.8 СП 59.13330.2012 п.6.5.9 СП 59.13330.2016</p> <p>- Использовать контрастные сочетания цветов в применяемом оборудовании (дверь стена, средства визуальной информации) согласно п.5.1.5 СП 59.13330.2012</p> <p>- В полотнах наружных дверей, следует предусматривать смотровые панели согласно п.5.1.4 СП 59.13330.2012</p> <p>п.6.1.5 СП 59.13330.2016</p> <p>- Привести параметр «высота каждого элемента порогов» в соответствие нормативному значению, согласно п.5.1.4 СП 59.13330.2012, п. 6.1.5 СП 59.13330.2016</p>	<p>ТР, СТР</p> <p>ТР, СТР</p> <p>ТР</p> <p>ТР, СТР</p> <p>ТР, СТР</p> <p>ТР, СТР</p>	<p>2019 -2025 год</p> <p>2019 -2025 год</p> <p>2019 -2025 год</p> <p>2019 -2025 год</p> <p>2019 -2025 год</p> <p>2019 -2025 год</p>	<p>ДП-С</p> <p>ДП-В</p> <p>ДП-В</p> <p>ДП-С</p> <p>ДП-В</p> <p>ДП-К,О</p>
----	---	--	--	---	---

3. **Внутренние лестничные марши.**



- Обозначить входы на лестницы тактильной пиктограммой доступности для инвалидов п.5.5.8 СП 59.13330.2012 п.6.5.9 СП 59.13330.2016
 - Разместить тактильно-контрастные указатели, выполняющие предупреждающую функцию перед лестничными маршами. п.4.1.12 СП 59.13330.2012 п.5.1.12 СП 59.13330.2016
 - Выделить цветом или фактурой краевые ступени лестниц согласно п.6.2.8 СП 59.13330.2012 п.5.1.12 СП 59.13330.2016
 - Вдоль обеих сторон лестниц установить опорные поручни согласно п. 6.2.11 СП 59.13330.2016
 - Завершающие горизонтальные части поручня должны быть длиннее марша лестницы на 0,3 м (допускается от 0,27 - 0,33 м) и иметь не травмирующее завершение согласно п.5.2.10 СП 59.13330.2012
 - Установить тактильные пиктограммы с номером этажа п.6.5.9 СП 59.13330.2016
 - Рассмотреть возможность приобретения мобильного подъемного устройства для преодоления лестничных маршей.
 - Рассмотреть возможность приобретения инвалидной коляски универсальной согласно ГОСТ Р 51079-2006

ТР

2019 -2025
год

ДП-В

ТР

2019 -2025
год

ДП-С

ТР

2019 -2025
год

ДП-С

ТР,СТР

2019 -2025
год

ДП-О,С

ТР

2019 -2025
год

ДП-В

ТР


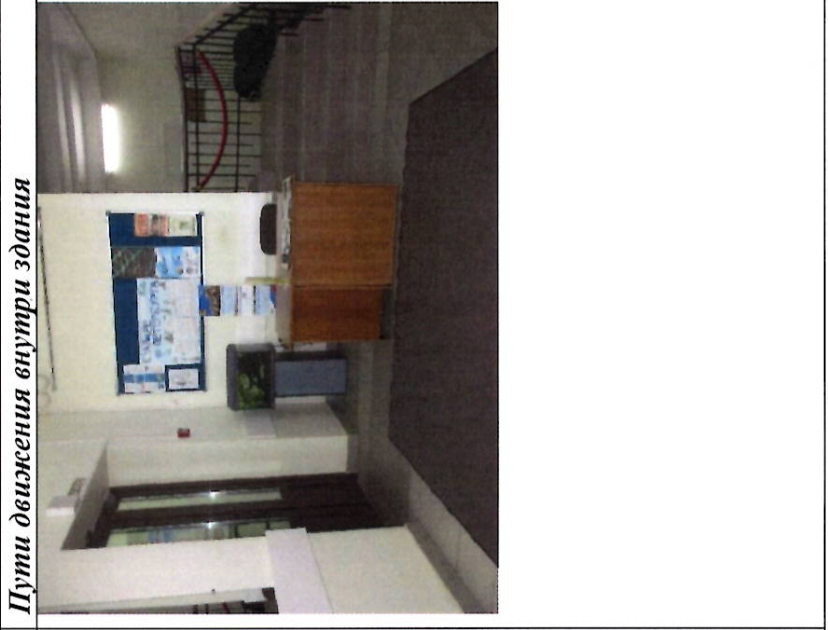
2019 -2025
год


ДП-К

ТР

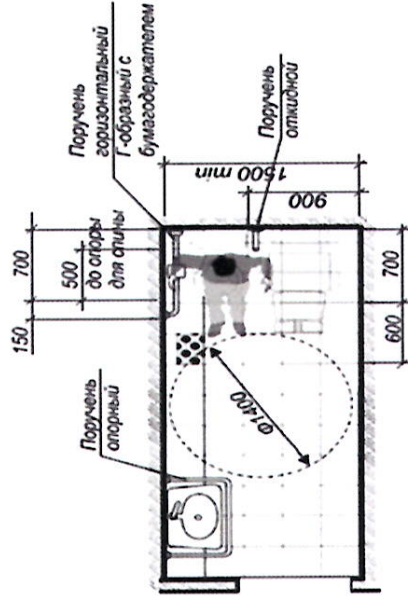
2019 -2025
год

ДП-К,О

					
3. Пути движения внутри здания 3.1		<p>- Установить тактильную меммосхему движения п.7.1.8 СП 59.13330.2012 п.8.1.6 СП 59.13330.2016</p> <p>- Разместить, устройство отображения и передачи визуальной информации, по типу «<i>бегущая строка</i>» п.6.5.7 СП 59.13330.2012</p> <p>- Приобрести текстофоны, снабженные клавиатурой и дисплеем для отображения текстовой информации (либо эквивалент этого оборудования) для передачи информации инвалидам с нарушениями слуха согласно п.5.5.6 СП 59.13330.2012 п.6.5.7 СП 59.13330.2016</p> <p>- Г-ардероб обозначить пиктограммой доступности для инвалидов выполненной рельефно-графическим и рельефно-точечным способом).</p> <p>п.6.5.9 СП 59.13330.2016</p> <p>- Оборудовать пути движения знаками, обеспечивающих непрерывность информации, своевременное ориентирование и однозначное опознание объектов и мест посещения</p>	ТР ТР ТР ТР ТР	2019 -2025 год 2019 -2025 год 2019 -2025 год 2019 -2025 год 2019 -2025 год	ДП-С ДП-Г ДП-Г ДП-В ДП-В

		<p>согласно п.5.5.4.СП 59.13330.2012 п.6.5.1 и 6.5.2 СП 59.13330.2016 -Дверные проёмы обеспечить контрастным сочетанием цветов в применяемом оборудован. (дверь, стена, ручка; средства виз.информации) согласно п. 6.4.1 СП 59.13330.2016</p>	ТР	2019 -2025 год	ДП-С
4	Зона обслуживания				
4.1.		<p><u>Структурно-функциональные зоны:</u> - Оснастить учебные аудитории соответствующими техническими средствами для учебного процесса в соответствии с приказом №1309 Министерства образования и</p>	ТР	2019 -2025 год	ДП-В

		науки, с приказом №336 от 30.03.2016 в соответствии с п.7.2.3 СП 59.13330.2012 - Предусмотреть технические средства информирования, ориентирования и сигнализации, обеспечивающие визуальное, тактильное, звуковое информирование, ориентирование в пространстве для всех категорий инвалидов и других МГН, оборудовать место обслуживания индукционной петлей для слабослышащих согласно п.7.2.3 СП 59.13330.2012 п.8.22.15 СП 59.13330.2016	ТР	2019 -2025 год	ДП-В
5 Пути эвакуации					
5.1		Разработать пути эвакуации для инвалидов и МГН с учётом требований СП 59.13330.2012 п.5.2.23, п.5.2.34 и пожарных рисков.	ТР	2019 -2025 год	ДП-В
6. Санитарно-гигиенические помещения					
6.1	Туалет.	<ul style="list-style-type: none"> -Оборудовать доступную туалетную комнату. -Привести ширину дверных полотен до норматива, не менее 0,9 м.согласно п.5.1.4 СП 59.13330.2012 п.6.1.5 СП 59.13330.2016 - Установить тактильную немосехому туалета выполненную рельефно-графическим и рельефно-точечным способом. п.5.5.8 СП 59.13330.2012 п.6.5.9 СП 59.13330.2016 -Обозначить пиктограммой доступности для инвалидов выполненной рельефно-графическим и рельефно-точечным способом. п.5.5.8 СП 59.13330.2012 п.6.5.9 СП 59.13330.2016 -По путям движения установить пиктограммы с направлением движения в туалет, выполненные рельефно-графическим и рельефно-точечным способом. 	КР,СТР		ДП-В ДП-С ДП-В ДП-В



АНКЕТА (титульный лист, часть I)
ПО ОПРЕДЕЛЕНИЮ ДОСТУПНОСТИ ОБЪЕКТА СОЦИАЛЬНОЙ ИНФРАСТРУКТУРЫ ДЛЯ
ИНВАЛИДОВ И ДРУГИХ МАЛОМОБИЛЬНЫХ ГРУПП НАСЕЛЕНИЯ
 для формирования электронного паспорта объекта

Наименование организации (полное наименование организации в соответствии с учредительными документами, код ОГРН)

Государственное бюджетное учреждение дополнительного образования
Дворец детского творчества Петроградского района Санкт-Петербурга

ГБУ ДО Дворец детского творчества Петроградского района Санкт-Петербурга	1037828004213 ОГРН
--	-----------------------

(полное и сокращенное наименование организации)

Вид деятельности организации (указывается вид экономической деятельности организации, код ОКВЭД основной)

Образование дополнительное детей и взрослых	85.41 ОКВЭД
---	----------------

Форма собственности	Государственная	13 ОКФС
----------------------------	-----------------	---------

(указывается форма собственности по ОКФС)

Организационно-правовая форма	бюджетное учреждение	75203 ОКОПФ
--------------------------------------	----------------------	-------------

(указывается организационно-правовая форма по ОКОПФ)

Должность, Ф.И.О. руководителя организации	Директор	Семенцов А.Д.
---	----------	---------------

Телефон, факс руководителя организации	(812) 346-26-08
---	-----------------

E-mail организации	petroddt3462608@yandex.ru
---------------------------	---------------------------

Юридический адрес организации	197101	Санкт-Петербург, Каменноостровский проспект д.36/73, литер А
	(индекс)	(почтовый адрес)

Фактический адрес организации	197101	Санкт-Петербург, Каменноостровский проспект д.36/73, литер А
	(индекс)	(почтовый адрес)

Наименование владельца объекта, в котором находится организация	Комитет имущественных отношений	1037828004500 ОГРН
--	---------------------------------	-----------------------

(указывается организационно-правовая форма и название владельца объекта, в котором находится организация)

Юридический адрес владельца объекта, в котором находится организация	(индекс) 197101
---	-----------------

Санкт-Петербург, ул. Большая Монетная, д.17 -19	(почтовый адрес)
--	------------------

Телефон, факс, E-mail владельца объекта, в котором находится организация	Тел.: 8(812) 232-83-61 Факс: 8(812)232-83-61 E-mail: tupetr@gov.spb.ru
---	--

Наименование вышестоящей организации	Администрация Петроградского района Санкт-Петербурга	ОГРН 1027806894312
(указывается организационно-правовая форма и название организации)		

Юридический адрес вышестоящей организации	197101	Санкт-Петербург, ул.Большая Монетная д.17-19
	(индекс)	(почтовый адрес)

Должность, Ф.И.О. руководителя вышестоящей организации	Глава администрации Петроградского района Громов Иван Александрович
---	---

Телефон, факс вышестоящей организации	Тел.: (812) 232-83-61	Факс: 8 (812) 232-83-61
--	-----------------------	-------------------------

E-mail вышестоящей организации	tupetr@gov.spb.ru
---------------------------------------	-------------------

Примечание: при заполнении использовать данные приложения №1 к Анкете «Инструкция по заполнению Анкеты», п.1 «Анкета (титульный лист)».

Титульный лист, часть II

Наименование объекта (указывается ОСИ части 1 титульного листа, если ОСИ находится по одному адресу и занимает одно здание(помещение); или корпус ОСИ или филиал ОСИ с указанием № корпуса или занимаемых помещений, или № подъезда / лестницы жилого дома)	Государственное бюджетное учреждение дополнительного образования Дворец детского творчества Петроградского района Санкт-Петербурга	
Фактический адрес объекта (индекс, почтовый адрес)	197101, Санкт-Петербург, Каменноостровский проспект д.36/73, литер А	
Общая площадь объекта (указывается общая площадь в кв. м.)	4547,45 кв. м	
Этаж / этажи расположения объекта (указываются этажи, на которых расположен объект, например: 1, 2 этажи; 3, 4, 5 этажи)	4 этажа	
Кадастровый номер объекта	78:7:3083:0:7:11	
Категории обслуживаемого населения: дети, подростки, молодежь, граждане среднего и пожилого возраста (мужчины старше 60 лет, женщины старше 55 лет), инвалиды (в том числе дети-инвалиды), все.	все	
Категории обслуживаемых инвалидов: инвалиды, передвигающиеся на креслах-колясках, инвалиды с нарушениями опорно-двигательного аппарата, зрения, слуха, инвалиды с отклонениями в развитии.	К, О, С, Г, У	
Участие в исполнении ИПР инвалида, ребенка-инвалида: (да, нет)	нет	

										10 м		
	1	0	0	0	0	0	0	0	0,1.4	не более 0,015	п. 5.1.8	
	1	0	0	0	0	0	0	0	да	соответствие	п. 5.1.11	
	0	0	0	0	0	0	0	0	-	м	п.5.1.11	
	0	0	0	0	0	0	0	0	-	м		
	0	0	0	0	0	0	0	0	-	м		
	0	0	0	0	0	0	0	0	-	м	п.5.3.2.	
	0	1	1	1	1	1	1	1	-	м	не менее 0,05	
	0	1	1	1	1	1	1	1	нет	наличие	п.5.1.3	
	0	1	1	1	1	1	1	1	нет	наличие	п.5.1.4	
	0	1	1	1	1	1	1	1	нет	наличие	п.5.1.1	
	0	1	1	1	1	1	1	1	нет	наличие	п.4.1.5	
	0	1	1	1	1	1	1	1	-	м	п.5.1.10	
	1	0	0	0	0	0	0	0	0,05	м	не менее 0,05	п.5.1.9

		0	0	0	0	Перепад высот бордюров, бортовых камней вдоль эксплуатируемых газонов и озелененных площадок, примыкающим к путям пешеходного движения, «К», «О», «С»	М	-	не более 0,025	п. 5.1.9
1.2	Лестницы (на подходах к объекту, на участках)	0	0	0	0	Размеры ступеней: ширина проступей «О», «С»	М	-	0,35-0,4	п. 5.1.12
1.3	Пандусы стационарные, дублирующие внешние лестницы	0	0	0	0	Уклон пандуса «К»	%	-	Не более 5 (1:20)	п. 5.1.14
1.4	Подъемные платформы с вертикальным / наклонным перемещением на внешних лестницах	0	0	0	0	Свободное пространство перед подъемными платформами шириной «К»	М	-0	Не менее 1,6	п. 6.2.17
		0	0	0	0	Свободное пространство перед подъемными платформами глубиной «К»	М	-	Не менее 1,6	

2. Входной узел

Наименование ОСИ (см. прим. п.5) Государственное бюджетное учреждение дополнительного образования Дворец детского творчества Петроградского района Санкт-Петербурга										
2.1	Наружные лестницы	0	0	0	0	Размеры ступеней: ширина проступей «О», «С»	М	-	0,35-0,4	п. 5.1.12
2.2	Пандус стационарный	0	0	0	0	Уклон пандуса «К»	% (уклон)	-	Не более 5 (1:20)	п. 6.1.2
2.3	Пандусы инвентарные (сборно-разборные, откидные, выдвигаемые и т.п.)	0	0	0	0	Уклон пандуса припри ограниченном участке застройки или при наличии подземных коммуникаций перед входом «К»	% (уклон)	-	Не более 8 (1:12)	
		0	0	0	0	Ширина пандуса «К»	М	-	Не менее 0,75	П.6.1.3
2.4	Подъемная платформа с вертикальным перемещением	0	0	0	0	Свободное пространство перед подъемными платформами шириной «К»	М	-	Не менее 1,6	п. 6.2.17
2.5	Подъемники	0	0	0	0	«К»	наличие			

									Верхняя часть смотровых панелей на высоте от уровня пола «К», «О»	М	-	Не ниже 1,6		
		0	1	1					Обозначение символом входа, доступного для МГН «К», «О», «С»	наличие	нет		п. 6.5.1	
2.9	Прозрачные двери на входах и в здании, прозрачные ограждения и перегородки	0	0	0					Яркая контрастная маркировка (декоративные рисунки или фирменные знаки) высотой не менее 0,1м и шириной не менее 0,2м на уровне 0,9-1,0 м от пола «К»	наличие	нет		п. 6.1.6	
									Яркая контрастная маркировка (декоративные рисунки или фирменные знаки) высотой не менее 0,1м и шириной не менее 0,2м на уровне 1,3-1,4 м от пола «С»	наличие	нет			
		0	1	1					Обозначение символом входа, доступного для МГН «К», «О», «С», «Г», «У»	наличие	нет		п.6.1.7	
		0	1	1					Указатели направления пути к ближайшему доступному для МГН входу «К», «О», «С», «Г», «У»	наличие	нет		п.5.5.1	
		0	1	1					Высота от уровня пола верхней части противударной полосы. «К»,	М	-	не менее 0,3	п.5.1.4	
		0	1	1					Высота яркой, контрастной маркировки на прозрачных полотнах дверей «К», «О», «С», «Г», «У»	М		Не менее 0,1	п.5.1.5	
		0	1	1					Ширина яркой, контрастной маркировки на прозрачных полотнах дверей «К», «О», «С», «Г», «У»	М		Не менее 0,2	п.5.1.5	
		0	0	0					Высота размещения яркой, контрастной маркировки на прозрачных полотнах дверей от поверхности пешеходного пути «К», «О», «С», «Г», «У»	М		1,2 - 1,5	п.5.1.5	
2.10	Холл, вестибюль	0	0	0					Контрольно-пропускные устройства и турникеты шириной в свету «К»	М		Не менее 0,95	п. 6.1.9	
									Дополнительный боковой проход для обеспечения эвакуации «К», «О», «С», «Г», «У»	наличие				
		0	1	1					Звуковые информаторы «С»	наличие	нет		п. 6.5.7	
		0	1	1					Текстофоны, снабженные клавиатурой и дисплеем для отображения текстовой информации либо эквивалент этого оборуд. «Г»	наличие	нет			
Вход в здание со двора														
2.6	Входная площадка													
		1	1	1					Навес «К», «О», «С», «Г», «У»	наличие	да		п. 6.1.4	
		1	1	1					Подсветка «К», «О», «С», «Г», «У»	наличие	да		СП 35-101-2001	
		0	1	1					Водоотвод «К», «О», «С», «Г», «У»	наличие	нет		п. 6.1.4	
		0	0	0				Поперечный уклон	%	-	1-2			

		1	1	1	1	1	Поверхность покрытий твердая, не допускающая скольжения при намокании «К», «О», «С», «Г», «У»	соответствие	нет	нет	п.4.1.9
		0	0	0	0	0	Высота площадки без пандуса	м	≥ 1,50	Не более 0,025	п. 5.1.3
		1	1	1	1	1	Ширина входной площадки «К»	м	≥ 1,85	≥ 1,50	п. 5.1.3
		1	1	1	1	1	Глубина входной площадки «К»	м	≥ 1,85	≥ 1,85	п. 6.1.4
		0	0	0	0	0	Ширина входной площадки с пандусом «К»	м		≥ 2,20	
		0	0	0	0	0	Глубина входной площадки с пандусом «К»	м		≥ 2,20	
		0	1	1	1	1	Обозначение символом входа, доступного для МГН, «К», «О», «С», «Г», «У»	наличие	нет		п. 6.5.1
		0	1	1	1	1	Указатели направления пути к ближайшему доступному для МГН входу «К», «О», «С»	наличие	нет		п.6.5.1
2.7	Входные тамбуры	1	1	1	1	1	Ширина тамбура, при глубине не менее 2,45м «К»	м		Не менее 1,6	п.6.1.8.
		0	0	0	0	0	Ширина тамбура, при глубине от 1,8м до 1,5м (при реконструкции)		0,6	Не менее 2,3	
		0	0	0	0	0	Дренажные и водосборные решетки в одном уровне с поверхностью пола, ширина проветров их ячеек не более 0,013 м, длина не более 0,015 м, диаметр круглых ячеек не более 0,018 м, «К», «О», «С»	соответствие	-		
2.8	Входные двери, в т.ч. тамбурные	1	1	1	1	1	Ширина дверных проемов вновь проектируемых зданий в свету «К»	м	-	Не менее 1,2	п. 6.1.5
		1	1	1	1	1	Ширина одной створки (дверного полотна) при двухстворчатых дверях «К»	м	0,74-0,9	0,9	
		1	1	1	1	1	Ширина дверных проемов, реконструируемых/приспосабливаемых зданий в свету «К»	м	0,74-0,9	0,9 – 1,2	
		1	1	1	1	1	Высота каждого элемента порогов «К», «С»	м	0,020	Не более 0,014	
		0	1	1	1	1	Смотровые панели в полотнах наружных дверей, заполненные прозрачным и ударопрочным материалом шириной не менее 0,15 м «К», «О»	наличие	нет		
		0	0	0	0	0	Нижняя часть смотровых панелей на высоте от уровня пола, «К», «О»	м		Не выше 1,0	
		0	1	1	1	1	Верхняя часть смотровых панелей на высоте от уровня пола «К», «О»	м	-	Не ниже 1,6	
		0	1	1	1	1	Обозначение символом входа, доступного для МГН «К», «О», «С»	наличие	нет		п. 6.5.1

2.9	Прозрачные двери на входах и в здании, прозрачные ограждения и перегородки	0	0	0	0	Яркая контрастная маркировка (декоративные рисунки или фирменные знаки) высотой не менее 0,1м и шириной не менее 0,2м на уровне 0,9-1,0 м. от пола «К»	наличие	нет		п. 6.1.6
		0	1	1	1	Яркая контрастная маркировка (декоративные рисунки или фирменные знаки) высотой не менее 0,1м и шириной не менее 0,2м на уровне 1,3-1,4 м от пола «С»	наличие	нет		п.6.1.7
		0	1	1	1	Обозначение символом входа, доступного для МПН«К», «О», «С», «Г», «У»	наличие	нет		п.5.5.1
		0	1	1	1	Указатели направления пути к ближайшему доступному для МПН входу «К», «О», «С», «Г», «У»	наличие	нет		п.5.5.1
		0	1	1	1	Высота от уровня пола верхней части противодарной полосы. «К»,	м	-	не менее 0,3	п.5.1.4
		0	1	1	1	Высота яркой, контрастной маркировки на прозрачных полотнах дверей «К», «О», «С», «Г», «У»	м		Не менее 0,1	п.5.1.5
		0	1	1	1	Ширина яркой, контрастной маркировки на прозрачных полотнах дверей «К», «О», «С», «Г», «У»	м		Не менее 0,2	п.5.1.5
		0	0	0	0	Высота размещения яркой, контрастной маркировки на прозрачных полотнах дверей от поверхности пешеходного пути «К», «О», «С», «Г», «У»	м		1,2 - 1,5	п.5.1.5
2.10	Холл, вестибюль	0	0	0	0	Контрольно-пропускные устройства и турникеты шириной в свету «К»	м		Не менее 0,95	п. 6.1.9
		0	0	0	0	Дополнительный боковой проход для обеспечения эвакуации «К», «О», «С», «Г», «У»	наличие			
		0	1	1	1	Звуковые информаторы «С»	наличие	нет		п. 6.5.7
		0	1	1	1	Текстофоны, снабженные клавиатурой и дисплеем для отображения текстовой информации либо эквивалент этого обор. «Г»	наличие	нет		

3. Пути движения внутри здания

Наименование ОСИ (см. прим. п.5)

Государственное бюджетное учреждение дополнительное образования Дворец детского творчества Петроградского района Санкт-Петербурга

3.1	Коридоры, переходы в другие здания	0	1	1	1	Тактильные предупредительные указатели глубиной 0,5-0,6 м с высотой рифов 4 мм на участках пола перед дверными проемами на расстоянии «С»	м		0,3	п.6.2.3
		0	1	1	1	Тактильные предупредительные указатели глубиной 0,5-0,6 м с высотой рифов 4 мм на участках пола перед входами на лестницы на	м		0,3	

		1	1	1	1	1	1	1	1	1	соответствие	нет		
	Завершающая горизонтальная часть поручня не должна быть травмобезопасной «О», «С», «Г», «У»											нет		
	Диаметр округлого сечения поручня «О», «С», «Г», «У»	0	0	0	0	0	0	0	0	0	м	0,03-0,05	ГОСТ Р 51261-99 П.6.2.12	
	Расстояние между поручнем и стеной «О», «С», «Г», «У»	0	0	0	0	0	0	0	0	0	м	-	не менее 0,045	
	Расстояние между поручнем и стеной с шероховатой поверхностью «О», «С», «Г», «У»	1	1	1	1	1	1	1	1	1	м	0,06	не менее 0,06	ГОСТ Р 51261-99 П.6.2.12
	Разделительные поручни при ширине марша 4,0м и более «О», «С»	0	0	0	0	0	0	0	0	0	наличие	-	п. 6.2.8	
	Ширина марша лестниц при отсутствии лифтов, «О»	1	0	0	0	0	0	0	0	0	м	1,40	Не менее 1,35	СП 118.13330.2012 п.6.9
	Ширина марша лестниц, ведущих на жилые этажи секционных трех- и более этажных жилых зданий «О», «С»	1	0	0	0	0	0	0	0	0	м	1,40	Не менее 1,05	СП 54.13330.2012 п.8.2, табл.8.1
	Открытые ступени (без подступенков) не допускаются «О», «С»	0	0	0	0	0	0	0	0	0	соответствие		п. 6.2.8	
	Рельефные обозначения этажей на поверхности поручней (за исключением стационаров) «С»	0	1	1	1	1	1	1	1	1	наличие	нет		
	Предупредительные полосы об окончании перил «С»	0	1	1	1	1	1	1	1	1	наличие	нет	п.6.2.12	
3.4	Пандусы стационарные	0	0	0	0	0	0	0	0	0	м		Не более 0,45	п. 6.2.9,
3.5	Пандусы инвентарные (сборно-разборные, откидные, выдвигаемые и т.д.)	0	0	0	0	0	0	0	0	0	м	-	Не менее 0,8	п. 6.2.9
3.6	Подъемные платформы с вертикальным / наклонным перемещением	0	0	0	0	0	0	0	0	0	м		Не менее 1,6	п. 6.2.17 ГОСТ Р 51630-2000
3.7	Подъемники мобильные	0	0	0	0	0	0	0	0	0	наличие			С посторонней помощью
3.8	Лифт пассажирский.	0	0	0	0	0	0	0	0	0	м		Не менее 1,1	п. 6.2.14
3.9	Эскалаторы	0	0	0	0	0	0	0	0	0	наличие	нет	п.6.2.18	
3.10	Пути эвакуации	1	0	0	0	0	0	0	0	0			П.6.2.8	

					общей шириной 0,08-0,1 м, окрашенные в контрастный цвет или применены тактильные указатели, контрастные по цвету по отношению к прилегающим поверхностям пола	соответствие	нет		
	0	1	1	1	Кромки ступеней или поручни лестниц на путях эвакуации должны быть окрашены краской, светящейся в темноте, или на них наклеены световые ленты «О», «С», «Г», «У»	соответствие	нет	п.6.2.29	
	1	0	0	0	Эвакуационные знаки пожарной безопасности, «К», «О», «С», «Г», «У»	наличие	да	п.6.5.5	
	1	0	0	0	Указатели направления пути к ближайшему доступному для МГН эвакуационному выходу, «К», «О», «С», «У»	наличие	да	п.6.5.1	

4. Специальные требования к помещениям, местам обслуживания инвалидов

В зоне обслуживания посетителей общественных зданий и сооружений различного назначения следует предусматривать места для инвалидов из расчета не менее 5%, но не менее одного места от расчетной вместимости учреждения или расчетного числа посетителей, в том числе и при выделении зон специализированного обслуживания МГН в здании. Подходы, пути движения к объекту, входные узлы, пути движения внутри здания, санитарно-гигиенические помещения

Наименование ОСИ (см. прим. п.5)

Государственное бюджетное учреждение дополнительное образование Дворец детского творчества Петроградского района Санкт-Петербурга

Помещения, места обслуживания МГН в общественных зданиях

4.1.1	Зона (зоны) обслуживания посетителей	1	0	0	0	Количество мест для инвалидов «К», «О», «С», «Г», «У», «У»	%	-	5, но не менее одного места	п. 8.1.3
4.1.2	Коридоры, места ожидания	1	0	0	0	Ширина коридоров, используемых для ожидания при двустороннем расположении кабинетов, «К»	м	-	не менее 3,2	п.7.3.5
		1	0	0	0	Ширина коридоров, используемых для ожидания при одностороннем расположении кабинетов, «К»	м	1,2	не менее 2,8	
		0	0	0	0	При ширине коридора не более 1,8 м уширение коридора глубиной 1,8м. длиной 3,0 м через каждые 10-15м, но не менее одного на коридор	наличие	-		п.7.1.6
		1	0	0	0	Визуальная информация о местах получения услуги «К», «О», «Г», «У»	наличие	да		п.6.5.4
		1	0	0	0	Расположение визуальной информации на контрастном фоне с размерами знаков, соответствующими расстоянию рассматривания, «С», «У», «К», «О», «Г»	соответствие	да		
		1	0	0	0	Высота расположения визуальной информации, «С», «У», «К», «О», «Г»	м	1,5	1,5-4,5	

		1	0	0	Информационная мнемосхема (тактильная схема расположения служебных помещений) «С»	наличие	да		п. 8.1.6
		1	0	0	Тактильная информация о местах получения услуги, «С»	наличие	да		
4.1.3	Помещения для приема посетителей	0	0	0	Площадь помещения для индивидуального приема посетителей: «К», «О»:		-		П.8.1.11, 8.7.3
		0	0	0	на одно рабочее место	кв.м	-	12	
		0	0	0	на два рабочих места	кв.м	-	18	
		0	0	0	Поверхность столов, прилавков, низа окошек касс, справочных и других мест обслуживания на высоте от уровня пола «К»	м	-	Не более 0,85	п.8.1.7
		0	0	0	Ширина рабочего фронта стола у места получения услуги	м	-	Не менее 1,0	п.8.1.7
4.2. Расположение внутреннего оборудования и устройств в помещениях									
4.2.1	Помещения	1	0	0	Расположение приборов для открывания и закрывания дверей, горизонтальных поручней, ручек, кранов, кнопок различных аппаратов, отверстия питьевых, торговых и билетных автоматов, отверстия для чип-карт, терминалы, рабочие дисплеи и прочие устройства, которыми могут воспользоваться МГН на высоте, «К», «О», «С»	м	0,85	От 0,85 до 1,1	п.5.4.2
		1	0	0	То же на расстоянии от боковой стены, «К», «О», «С»	м	0,4	Не менее 0,4	
		1	0	0	Высота расположения выключателей и розеток. «К», «О», «С»	м	0,8	Не более 0,8	п.5.4.2
5. Санитарно-гигиенические помещения									
(п.5.3.1. Во всех зданиях, где имеются санитарно-бытовые помещения, должны быть предусмотрены специально оборудованные для МГН места в раздевальных, универсальные кабины в уборных и душевых)									
Наименование ОСИ (см. прим. п.5)									
Государственное бюджетное учреждение дополнительного образования Дворец детского творчества Петроградского района Санкт-Петербурга									
5.1	Универсальная кабина	1	0	0	Доля доступных для МГН кабин в общем количестве кабин уборных. «К», «О», «С», «Г», «У»	%	5	5	п.6.3.2
		1	1	1	Пространство для кресла-коляски рядом с унитазом шириной «К»	м	0,15	Не менее 0,8	Размеры доступных и универсальных (специализированных) кабин могут изменяться в зависимости от размеров габаритов применяемого оборудования
		1	1	1	Ширина кабины «К»	м	1,2	Не менее 1,65	
		1	1	1	Глубина кабины «К»	м	1,2	Не менее 2,2	
		1	1	1	Ширина двери кабины «К»	м	0,8	Не менее 0,9	
		1	0	0	Направление открывания двери кабины «К», «О», «С», «Г», «У»	-	наружу	наружу	

		0	1	1	Опорные поручни «О», «К»	наличие	нет		
		0	1	1	Крючки для одежды, костюлы и других принадлежностей «К», «О», «С», «Г», «У»	наличие	нет		
		0	1	1	Поручни около умывальника «О», «С», «К»	наличие	нет		
		0	1	1	Система тревожной сигнализации, обеспечивающая связь с помещением постоянного дежурного персонала (поста охраны или администрации объекта) «К», «О», «С», «Г», «У»	наличие	нет	п. 6.3.6	
		0	1	1	Обозначение у дверей кабины символом доступности кабины для инвалидов, в том числе рельефным, на высоте 1,35 м «К», «О», «С», «Г», «У»	наличие	нет		
		0	1	1	Указатели направления пути к ближайшей доступной для МГН туалетной кабине (в случае недоступности туалетной кабины для МГН)	наличие	нет	п.6.5.1	
5.3	Кабина душевая закрытая	0	0	0	Количество доступных кабин с пространством для подъезда кресла-коляски	количество	-	п.6.3.4	
5.4	Кабины душевые открытые и со сквозными проходами	0	0	0	Кабина должна быть оборудована: переносным или складным сиденьем на высоте: «К», «О», «С»	м	-	п..6.3.5	
6. АВТОСТОЯНКИ									
	Название зоны				Наименование ОСИ (см. прим. п.5)				
					Администрация Петроградского района Санкт-Петербурга				
6.1	Индивидуальная автостоянка на участке около здания учреждения	1	0	0	Места для автотранспорта инвалидов «К», «О»	%	10% мест от общего количества (но не менее одного места)	п. 5.2.1	
6.2	Многоуровневые автостоянки	0	0	0	Наличие мест для автомобилей инвалидов на креслах-колясках у выхода на первом этаже или около лифтов, размеры которых соответствуют нормативным требованиям в части перемещения в лифтах инвалидов на креслах -колясках	Наличие	-	П.5.2.5	

АКТ
согласованных с общественным объединением инвалидов
мер для обеспечения доступа инвалидов к месту предоставления услуги
(в случаях, если существующие объекты социальной, инженерной и транспортной инфраструктур
невозможно полностью приспособить с учетом потребностей инвалидов до проведения реконструкции
или капитального ремонта)

*Государственное бюджетное учреждение дополнительного образования
Дворец детского творчества Петроградского района Санкт-Петербурга*

I. Краткая характеристика объекта социальной инфраструктуры (далее – Объект)

Адрес Объекта, на котором предоставляются услуги и составляется данный акт:

197101, Санкт-Петербург, Каменноостровский проспект д.36/73, литер А

Сведения об Объекте:

отдельно стоящее здание 4 этажа, 4547,45 кв. м;

наличие прилегающего земельного участка: нет;

Форма собственности: ***государственная;***

Объект культурного наследия: ***да;***

Арендодатель: ***нет;***

Основание для пользования Объектом: ***оперативное управление;***

Административно-территориальная подведомственность: ***региональная;***

Наименование и адрес вышестоящей организации: ***Администрация Петроградского района, 197101, Санкт-Петербург, ул. Большая Монетная д.17-19***

**II. Краткая характеристика действующего порядка предоставления
на Объекте услуг населению**

Сфера деятельности: ОКВЭД 85.41 – ***Образование дополнительное детей и взрослых;***

Наименование предоставляемых услуг: ***образование дополнительное;***

Плановая мощность (посещаемость, количество обслуживаемых граждан в день, вместимость, пропускная способность): ***750 человек/день;***

Форма способа оказания услуг: ***на Объекте по месту предоставления услуги;***

Категории обслуживаемого населения по возрасту (дети, взрослые трудоспособного возраста, пожилые; все возрастные категории): ***все;***

Категории инвалидов, для которых согласовываются меры для обеспечения доступа на Объект: ***инвалиды на креслах-колясках, инвалиды с нарушениями опорно-двигательного аппарата, инвалиды с нарушением слуха, инвалиды с нарушением зрения, инвалиды с нарушением умственного развития.***

Мы, нижеподписавшиеся,

Директор ГБУ ДО Дворец детского творчества Петроградского района Санкт-Петербурга Семенов Александр Дмитриевич с одной стороны, и председатель Межрегиональной общественной организации помощи инвалидам «Прекрасный Мир» Никитин Алексей Григорьевич, с другой стороны, составили настоящий акт о нижеследующем:

Согласно статье 15 Федерального закона от 24.11.1995 № 181-ФЗ «О социальной защите инвалидов в Российской Федерации» (далее - Федеральный закон № 181-ФЗ) в случае, если объект социальной инфраструктуры невозможно полностью приспособить с учетом потребностей инвалидов, собственник этого объекта до его реконструкции или капитального ремонта должен принимать меры для обеспечения доступа инвалидов к месту предоставления услуги, согласованные с одним из общественных объединений инвалидов.

III. Оценка соответствия уровня доступности для инвалидов Объекта по данному адресу для согласования мер по обеспечению доступа инвалидов к месту предоставления услуги

Указывается наличие или отсутствие (на момент осмотра) нижеуказанных показателей и категория инвалидов, для которой данный показатель имеет значение: *да (соответствуют для К,О,С,Г,У / не соответствуют для К,О,С,Г,У) / нет.*

1. Выделенные стоянки автотранспортных средств для инвалидов: **да;**
2. Пандус стационарный наружный: **нет;**
3. Пандус стационарный внутренний: **нет;**
4. Пандус инвентарный, роллопандус: **нет;**
5. Наружная лестница входной зоны: **нет;**
6. Внутренняя лестница входной зоны: **да, (не соответствует О,С);**
7. Поручни наружные входной зоны: **нет;**
8. Поручни внутренние входной зоны: **да, (не соответствуют О,С)**
9. Дверные проемы входной зоны: **да, (не соответствуют О,С)**
10. Подъемные платформы наружные: **нет;**
11. Подъемные платформы внутренние: **нет;**
12. Кнопка вызова персонала на входной зоне (установлена на высоте от 0,75-1,2 м): **да;** дополнительно установлена табличка с номером телефона: **да;**
13. Лифт пассажирский: **нет;**
14. Лифт грузовой: **нет;**
15. Мобильные лестничные подъемники: **нет;**
16. Санитарно-гигиеническое помещение: **да, (не соответствует К,О,С,Г,У);**
17. Наличие носителей информации о путях движения на объекте для всех категорий инвалидов К,О,С,Г,У: **нет;**
- 17.1. тактильная предупреждающая и направляющая разметка на путях движения инвалидов с нарушениями зрения: **нет;**
- 17.2. дублирование необходимой для инвалидов с нарушениями зрения информации в виде: звуковой информации: **нет;** надписей, знаков и иной текстовой и графической информации знаками, выполненными рельефно-точечным шрифтом Брайля: **да;**
- 17.3. дублирование необходимой для инвалидов по слуху звуковой информации в виде зрительной информации: **нет;**
- 17.4. наличие на электронных средствах (информационный киоск), отображения информации в режиме для слабовидящих пользователей: **нет;**
18. На официальном сайте **Государственного бюджетного учреждения дополнительного образования Дворец детского творчества Петроградского района Санкт-Петербурга** в информационно-телекоммуникационной сети «Интернет» <https://petroddt.ru/> размещение информации о порядке предоставления услуг для инвалидов на Объекте: **нет;**
19. Версия для слабовидящих на официальном сайте учреждения: **да**

IV. Согласование мер по обеспечению доступности места предоставления услуги для инвалидов и других маломобильных групп

Здание недоступно для инвалидов на креслах-колясках до капитального ремонта или реконструкции входного узла здания.

В связи с необходимостью обеспечения доступности для инвалидов и других маломобильных групп населения в **Государственном бюджетном учреждении дополнительного образования Дворец детского творчества Петроградского района Санкт-Петербурга** расположенном по адресу: **197101, Санкт-Петербург, Каменноостровский проспект д.36/73, литер А** и учитывая, что до проведения реконструкции или капитального ремонта помещений, в которых расположен Объект, являющийся в настоящее время **частично доступным** для инвалидов (кроме инвалидов на креслах-колясках) и других маломобильных групп населения, в соответствии со статьей 15 Федерального закона № 181-ФЗ согласовываются меры, обеспечивающие условия предоставления услуги для инвалидов и других маломобильных групп:

№ п/п	Категории инвалидов, для которых разработаны меры К, О, С, Г, У	Принятые меры для обеспечения доступа инвалидов к месту предоставления услуги на Объекте услуг(и) на момент осмотра, до проведения реконструкции или капитального ремонта	№ приказа, дата
1	2	3	4
Основные меры			
1		Зона: территория, прилегающая к Объекту, принадлежащая организации, расположенной на Объекте (пути движения по территории)	
1.1	К,О,С,Г,У	Прилегающая территория не принадлежит учреждению	
1.2	К,О,С,Г,У	Приказом № 1-ДС от 09.01.2019 г. назначен ответственный сотрудник учреждения: для сопровождения инвалидов и МГН, помощи при входе и выходе из здания, по путям перемещения внутри здания, до места предоставления услуги, перемещения внутри здания и ситуационную помощь, с которой проведен инструктаж в соответствии с приказом и в должностные инструкции, которой внесены соответствующие изменения. Информация о проведении инструктажа в отношении сотрудника отражена в журнале проведения инструктажа. (Инструктаж проведён)	Приказ № 1-ДС от 09.01.2019 г.
2		Зона: входной узел (наружные лестницы, пандусы, входные площадки, подъемные платформы, входные тамбуры, входные двери, вестибюли)	
2.1	К,О,С,Г,У	Вход в здание с Большого проспекта Перед входной дверью отсутствует кнопка вызова. Установлена тактильная информационная вывеска с названием организации, часами работы, телефоном 8(812)346-26-08 , текстом со шрифтом Брайля. Над входным узлом отсутствует навес, отсутствует освещение. Входной узел не обозначен пиктограммой доступности для инвалидов. Отсутствует контрастная маркировка проёма входной двери. Отсутствует тактильная, предупреждающая, контрастная информация перед входной дверью.	

		<p>Полотно входной двери не имеет смотровое окно. Перед входной дверью имеется уклон. Завышен порог входной двери. У доводчика на входной двери отсутствует задержка на 5 секунд. Ширина внутренней двери тамбура меньше нормы. Стеклопанель полотна внутренней двери тамбура не имеет контрастную маркировку. Отсутствует контрастная маркировка проёма внутренней двери тамбура. Размеры тамбура меньше нормы.</p>	
2.2	О,С,Г,У	<p><i>Внутренний лестничный марш.</i> <i>Направление ступеней вверх</i> Доступна площадка для передвижения перед лестничным маршем. Входная площадка для передвижения перед лестницей от входной двери меньше нормы. Перед лестничным маршем отсутствует напольная, тактильная, предупреждающая контрастная маркировка. Тактильные напольные указатели перед лестницами следует выполнять по <u>ГОСТ Р 52875-2018</u> Края ступеней лестничного марша не имеют противоскользящее покрытие с контрастной маркировкой. Ступени не соответствуют норме. Наружный лестничный марш не оборудован опорными поручнями. <i>Дверь в вестибюль.</i> Отсутствует тактильная пиктограмма доступности. Отсутствует контрастная маркировка проёма входной двери. Отсутствует тактильная, предупреждающая, контрастная информация перед входной дверью. Стеклопанель полотна входной двери не имеет контрастную маркировку. Ширина входной двери меньше нормы. Ширина двери достаточна для беспрепятственного прохода (при необходимости может быть открыта вторая створка).</p>	
2.3	О,С,Г,У	<p><i>Вход в здание со двора</i> Над входным узлом установлен навес, установлено освещение. Отсутствует водоотвод. Перед входной дверью установлена кнопка вызова, обозначена тактильной пиктограммой на контрастном фоне со шрифтом Брайля. Установлена тактильная информационная вывеска с названием организации, часами работы, телефоном 8(812)346-26-08, текстом со шрифтом Брайля. Входной узел не обозначен пиктограммой доступности для инвалидов. Отсутствует контрастная маркировка проёма входной двери. Отсутствует тактильная, предупреждающая, контрастная информация перед входной дверью. Полотно входной двери не имеет смотровое окно. Ширина входной двери, внутренней двери тамбура меньше</p>	

		<p>нормы. Завышен порог входной двери, внутренней двери тамбура У доводчика на входной двери отсутствует задержка на 5 секунд. Отсутствует контрастная маркировка проёма внутренней двери тамбура. Размеры тамбура меньше нормы.</p>	
2.4	О,С,Г,У	<p><i>Внутренний лестничный марш.</i> <i>Направление ступеней вниз.</i> Доступна площадка для передвижения перед лестничным маршем. Входная площадка для передвижения перед лестницей от входной двери меньше нормы. Перед лестничным маршем отсутствует напольная, тактильная, предупреждающая контрастная маркировка. Тактильные напольные указатели перед лестницами следует выполнять по <u>ГОСТ Р 52875-2018</u> Края ступеней лестничного марша не имеют противоскользящее покрытие с контрастной маркировкой. Наружный лестничный марш не оборудован опорными поручнями. <i>Дверь в вестибюль.</i> Отсутствует тактильная пиктограмма доступности. Отсутствует контрастная маркировка проёма входной двери. Отсутствует тактильная, предупреждающая, контрастная информация перед входной дверью. Стеклянное полотно входной двери не имеет контрастную маркировку. Ширина входной двери меньше нормы. Ширина двери достаточна для беспрепятственного прохода (при необходимости может быть открыта вторая створка).</p>	
2.5	О,С,Г,У	<p><i>Внутренний лестничный марш.</i> <i>С нижнего этажа на первый этаж.</i> <i>Направление ступеней вверх.</i> Доступна площадка для передвижения перед лестничным маршем. Входная площадка для передвижения перед лестницей от входной двери меньше нормы. Перед лестничным маршем отсутствует напольная, тактильная, предупреждающая контрастная маркировка. Тактильные напольные указатели перед лестницами следует выполнять по <u>ГОСТ Р 52875-2018</u> Края ступеней лестничного марша не имеют противоскользящее покрытие с контрастной маркировкой. Наружный лестничный марш не оборудован опорными поручнями. <i>Дверь</i> Отсутствует тактильная пиктограмма доступности. Отсутствует контрастная маркировка проёма входной двери. Отсутствует тактильная, предупреждающая, контрастная информация перед входной дверью. Ширина входной двери меньше нормы.</p>	

		Ширина двери достаточна для беспрепятственного прохода (при необходимости может быть открыта вторая створка).	
2.6	К	Отсутствуют технические средства, отсутствуют мобильные подъёмные средства для обеспечения доступа инвалидов на креслах-колясках в помещение.	
2.7	К,О,С,Г,У	Помощь до места предоставления услуги включая допуск на объект сурдопереводчика, тифлосурдопереводчика и инвалидов с нарушениями зрения, использующих собаки-поводыря при наличии документа, подтверждающего ее специальное обучение (приказ Минтруда России от 22.06.2015 г № 38) организовано с помощью ответственных за сопровождение сотрудников учреждения, указанных в п.1.2	Приказ № 1-ДС от 09.01.2019 г.
3		Зона: пути перемещения внутри здания (коридоры, переходы в другое здание, дверные и открытые проемы, внутренние лестницы, внутренние пандусы, подъемные платформы, лифты, пути эвакуации)	
3.1	О,С,Г,У	Внутренние пандусы, подъемные платформы, лифты отсутствуют. Пути перемещения внутри здания коридоры, дверные и открытые проемы, достаточны для передвижения.	
3.2	О,С,Г,У	Межэтажный лестничный марш. Двери Отсутствует тактильная пиктограмма доступности. Отсутствует контрастная маркировка проёма входной двери. Отсутствует тактильная, предупреждающая, контрастная информация перед входной дверью. Полотно входной двери не имеет смотровое окно. Ширина входной двери меньше нормы, завышен порог. Ширина двери достаточна для беспрепятственного прохода (при необходимости может быть открыта вторая створка). Лестница. Ступени лестничного марша не соответствуют нормам. Отсутствуют тактильные пиктограммы с номером этажа. Отсутствует тактильная, предупреждающая, контрастная информация перед лестничным маршем. Краевые ступени лестничного марша не имеют противоскользящее покрытие с контрастной маркировкой. На лестничном марше установлены перила с одноуровневым деревянным поручнем с внутренней стороны. Отсутствует травмобезопасное завершение.	
3.3	О,С,Г,У	3 этаж. Лестничный марш к переходу в первый корпус. Отсутствуют тактильные пиктограммы с номером этажа. Отсутствует тактильная, предупреждающая, контрастная информация перед лестничным маршем. Краевые ступени лестничного марша не имеют противоскользящее покрытие с контрастной маркировкой. На лестничном марше установлены одноуровневые двухсторонние деревянные поручни. Отсутствует травмобезопасное завершение.	
3.4	О,С,Г,У	Лестничный марш перехода в первый корпус. Двери Отсутствует тактильная пиктограмма доступности.	


		<p>Отсутствует контрастная маркировка проёма входной двери. Отсутствует тактильная, предупреждающая, контрастная информация перед входной дверью. Стеклопанель входной двери не имеет контрастную маркировку. Ширина входной двери меньше нормы, завышен порог. Ширина двери достаточна для беспрепятственного прохода (при необходимости может быть открыта вторая створка). Лестница. Ширина лестничного марша не соответствует нормам. Отсутствуют тактильные пиктограммы с номером этажа. Отсутствует тактильная, предупреждающая, контрастная информация перед лестничным маршем. Краевые ступени лестничного марша не имеют противоскользящее покрытие с контрастной маркировкой. На лестничном марше установлены перила с одноуровневые односторонние перила с деревянным поручнем. Отсутствует травмобезопасное завершение. Выход с лестничного марша в коридор этажа имеет ширину дверного проёма в соответствии с нормой.</p>	
3.5	К	Отсутствуют технические средства, отсутствуют мобильные подъёмные средства для обеспечения доступа инвалидов на креслах-колясках в помещение.	
3.6	О,С,Г,У	Эвакуационный выход не адаптирован для инвалидов. Разработать пути эвакуации для инвалидов и МГН с учётом требований п.5.2.23, п.5.2.34 СП 59.13330.2012 и пожарных рисков.	
3.7	О,С,Г,У	Перемещение инвалидов, оказание ситуационной помощи внутри здания организовано с помощью ответственных за сопровождение сотрудников организации, указанных в п.1.2	Приказ № 1-ДС от 09.01.2019 г.
4		Зона: места обслуживания инвалидов	
4.1	О,С,Г,У	<p>На первом, втором, третьем этажах отсутствуют тактильные информационные мнемосхемы. Отсутствует обеспечение средствами информационной поддержки на путях движения.</p> <p>Вход в здание с Большого проспекта В вестибюле расположен пост. На первом этаже расположен гардероб. Отсутствует тактильная пиктограмма доступности. В гардеробе находится ответственный сотрудник. Высота стойки обслуживания гардероба выше нормы. В вестибюле установлены сидячие места для ожидания.</p> <p>Вход в здание со двора В вестибюле расположен пост. На нижнем этаже расположен гардероб. Отсутствует тактильная пиктограмма доступности. Отсутствует контрастная маркировка проёма входной двери. Отсутствует тактильная, предупреждающая, контрастная информация перед входной дверью.</p>	

		<p>Стеклопанель входной двери не имеет контрастную маркировку.</p> <p>Ширина входной двери меньше нормы, завышен порог.</p> <p>В коридоре установлены сидячие места для ожидания.</p> <p>Помещения.</p> <p>Отсутствует тактильная пиктограмма доступности для инвалидов. Перед входными дверями помещений, отсутствуют информационные тактильные таблички с названием.</p> <p>Отсутствует контрастная маркировка проёма входной двери.</p> <p>Отсутствует тактильная, предупреждающая, контрастная информация перед входной дверью.</p> <p>Ширина дверей меньше нормы.</p> <p>Имеются завышения дверных порогов входных дверей.</p> <p>В коридорах передвижения доступны.</p>	
4.2	О,С,Г,У	<p>Перемещение инвалидов и МГН внутри здания организовано с помощью ответственных за сопровождение сотрудников.</p> <p>Оказание ситуационной помощи инвалидам при учреждении предоставляется см. пункт 1.2</p>	<p>Приказ № 1-ДС от 09.01.2019 г.</p>
5		Зона: санитарно-гигиенические помещения (туалетные и душевые кабины)	
5.1	О,С,Г,У	<p><i>Санитарно-гигиеническое помещение.</i></p> <p>Расположено на первом этаже входа в здание с Большого проспекта.</p> <p>Универсальная кабина.</p> <p>Отсутствует пиктограмма доступности для инвалидов.</p> <p>Параметры входной двери не соответствуют нормам.</p> <p>Отсутствует контрастная маркировка проёма входной двери.</p> <p>Отсутствует тактильная, предупреждающая, контрастная информация перед входной дверью.</p> <p>Расстояние между унитазом и стеной не соответствует норме.</p> <p>Отсутствуют стационарные откидные опорные поручени около унитаза.</p> <p>Отсутствует опорный поручень у раковины умывальника.</p> <p>Отсутствует крючок для костылей с тактильной пиктограммой.</p> <p>Отсутствует кнопка экстренной помощи с тактильной пиктограммой.</p> <p>Туалет не адаптирован для инвалидов по зрению</p>	
6		Информационное обеспечение на Объекте	
6.1	К,О,С,Г,У	<p>Информационное обеспечение на объекте обеспечивается с помощью ответственного за сопровождение инвалидов сотрудника в соответствии с приказом. См. п.1.2</p>	<p>Приказ № 1-ДС от 09.01.2019 г.</p>
6.2	К,О,С,Г,У	<p>На официальном сайте учреждения в информационно-телекоммуникационной сети «Интернет» https://petroddt.ru/</p> <p>Размещены:</p> <ul style="list-style-type: none"> -контактная информация; -информация о путях движения к объекту от ближайшей остановки наземного пассажирского транспорта (схема); 	

		- версия сайта для слабовидящих граждан - не размещена информация о предоставляемых услугах, для инвалидов, о доступности для инвалидов на объекте. - условия доступности по зонам, наименованию зон для различных категорий инвалидов; - информация с указанием наличия / отсутствия парковки для инвалидов также указана наличия / отсутствия санузла для инвалидов.	
6.3	К,О,С,Г,У	Приказом № 1-ДС от 09.01.2019 г. назначен ответственный сотрудник для размещения информации об условиях доступности для инвалидов, предоставляемых услугах на сайте учреждения.	Приказ № 1-ДС от 09.01.2019 г.
Дополнительные меры (при наличии)			
7		Зона: пути движения к Объекту	
7.1	К,О,С,Г,У	Маршрут движения от ближайшей остановки общественного транспорта на Большом проспекте П.С. - 145м. Общественный наземный транспорт: Автобус: №1, №10, №25, №128, №185, №191 Троллейбус: №1, №9 №31 Маршрутное такси: №10, №30, №32, №127, №131, №149, №175, 3252, №690 Общественный подземный транспорт: Станция метро: «Петроградская» -180м.	
8		Зона: места парковки для автомобилей инвалидов	
8.1	К,О	Оборудованная для инвалидов парковка находится на Большом проспекте П.С., 30 метров от входа в учреждение.	

Директор ГБУ ДО ДДТ
Петроградского района
Санкт-Петербурга

Председатель Межрегиональной
общественной организации помощи
инвалидам «Прекрасный Мир»

 /Семенцов А.Д./

 /Никитин А.Г. /



МП. 30.08.19 Дата

М.П.

Дата